

СОГЛАСОВАНО:
Заместитель начальника ОГИБДД
МУ МВД России «Нижнетагильское»
подполковник полиции
_____ Д.А.Маркович
«09» _____ 2023г.



УТВЕРЖДАЮ:
Директор МАОУ СОШ № 30
_____ М.А.Панкова
_____ 2023г.

ПАСПОРТ

дорожной безопасности

муниципального автономного общеобразовательного учреждения

средней общеобразовательной школы № 30

(лист корректировки)

Общие сведения

Муниципальное автономное общеобразовательное учреждение средняя общеобразовательная школа № 30

Юридический адрес: 622022, Свердловская область, г. Нижний Тагил, ул.

В.Черепанова, 17а

Фактический адрес: 622022, Свердловская область, г. Нижний Тагил, ул.

Верхняя Черепанова, 17а

Руководители образовательного учреждения:

Директор МАОУ СОШ № 30 Панкова Марина Александровна 48-35-06

Заместители директора Чуваева Ольга Владимировна 48-30-52
Кузнецова Марина Николаевна

Заместитель директора Хохлова Наталья Сергеевна 48-35-04

Ответственные работники
муниципального органа
образования

зам.директора Хохлова Наталья Сергеевна
(должность) (фамилия, имя, отчество)
48-35-04
(телефон)

Ответственные от Госавтоинспекции
Старший инспектор по пропаганде БДД ГИБДД
МУ МВД России «Нижнетагильское»
капитан полиции

Гребенкина Аурика Анатольевна
97-65-71
(телефон)

Ответственные работники
за мероприятия по профилактике
детского травматизма
главный специалист по организации
безопасного образовательного процесса
в образовательных учреждениях
ведущий специалист

Королева Елена Анатольевна
(фамилия, имя, отчество)
36-36-87
(телефон)

Руководитель или ответственный
работник дорожно-эксплуатационной
организации, осуществляющей
содержание улично-дорожной
сети (УДС)

МУП «Тагилдорстрой»
Васильев Игорь Николаевич 23-02-02
23-00-42 - факс

Руководитель или ответственный
работник дорожно-эксплуатационной
организации, осуществляющей
содержание технических средств
организации дорожного
движения (ТСОДД)

МБУ «Центр организации дорожного движения»
Масальский Вячеслав Юрьевич 41-10-99

Количество учащихся - **839**

Наличие уголка по БДД - имеется, на 1 этаже в фойе школы
(если имеется, указать место расположения)

Наличие класса по БДД - имеется
(если имеется, указать место расположения)

Наличие автогородка (площадки) по БДД - имеется_

Наличие автобуса в образовательном учреждении - имеется

Владелец автобуса - МАОУ СОШ № 30

Время занятий в образовательном учреждении:

1-ая смена: 08.30 – 15.00 (период)

2-ая смена: _____ – _____ (период)

внеклассные занятия: 15.00 – 17.00 (период)

Телефоны оперативных служб:
112 – единая диспетчерская города

02 – дежурная часть

03 – медицинская часть

47-70-01 – дежурная часть ГИБДД

97-68-02 – дежурная часть

Содержание

I. План-схемы образовательного учреждения.

1. Район расположения образовательного учреждения, пути движения транспортных средств и детей (обучающихся, воспитанников).
2. Организация дорожного движения в непосредственной близости от образовательного учреждения с размещением соответствующих технических средств организации дорожного движения, маршруты движения детей и расположение парковочных мест.
3. Маршруты движения организованных групп детей от образовательного учреждения к стадиону, парку или спортивно-оздоровительному комплексу.
4. Пути движения транспортных средств к местам разгрузки/погрузки и рекомендуемые безопасные пути передвижения детей по территории образовательного учреждения.

II. Информация об обеспечении безопасности перевозок детей специальным транспортным средством (автобусом).

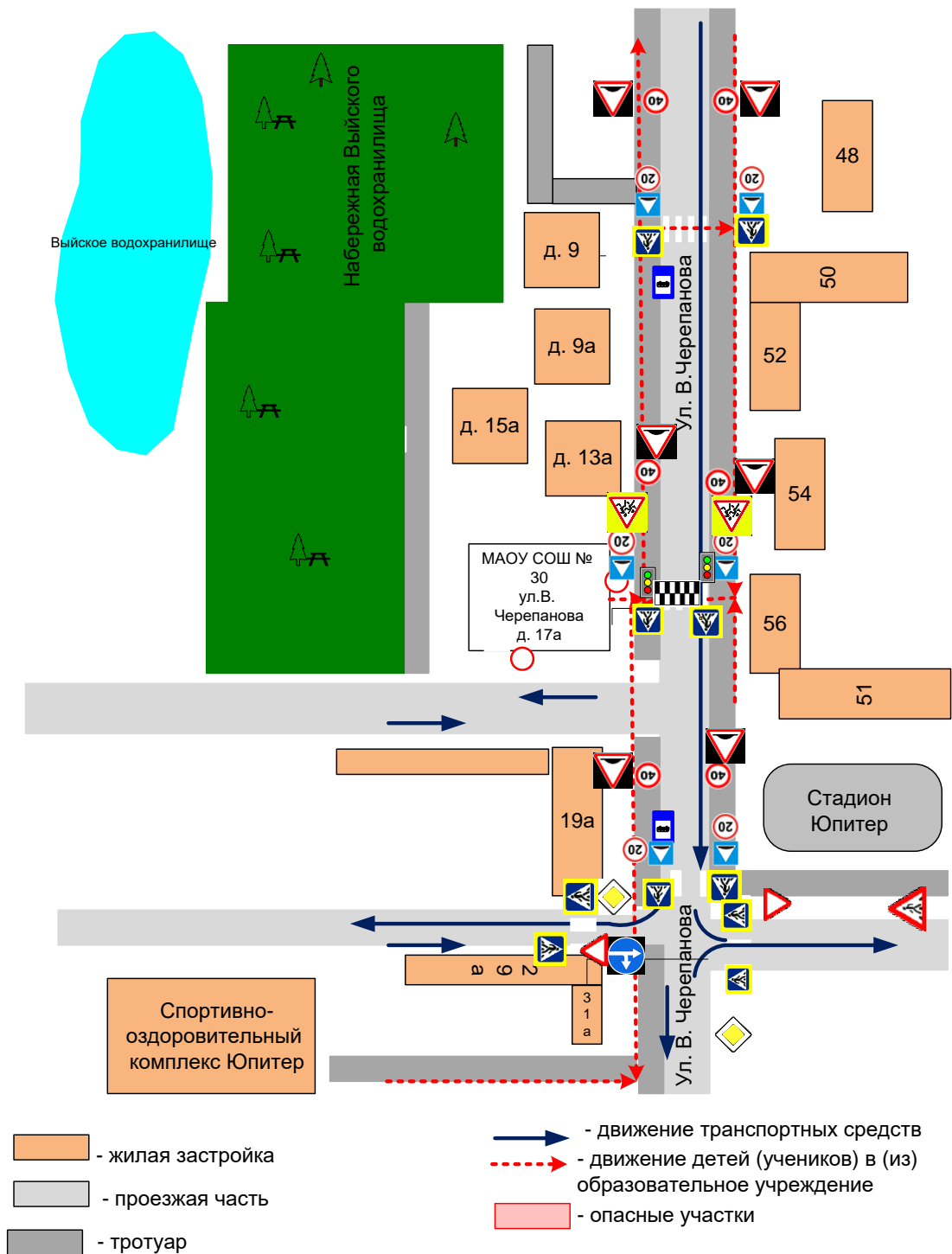
1. Общие сведения.
2. Маршрут движения автобуса до образовательного учреждения.
3. Безопасное расположение остановки автобуса у образовательного учреждения.

III. Приложения

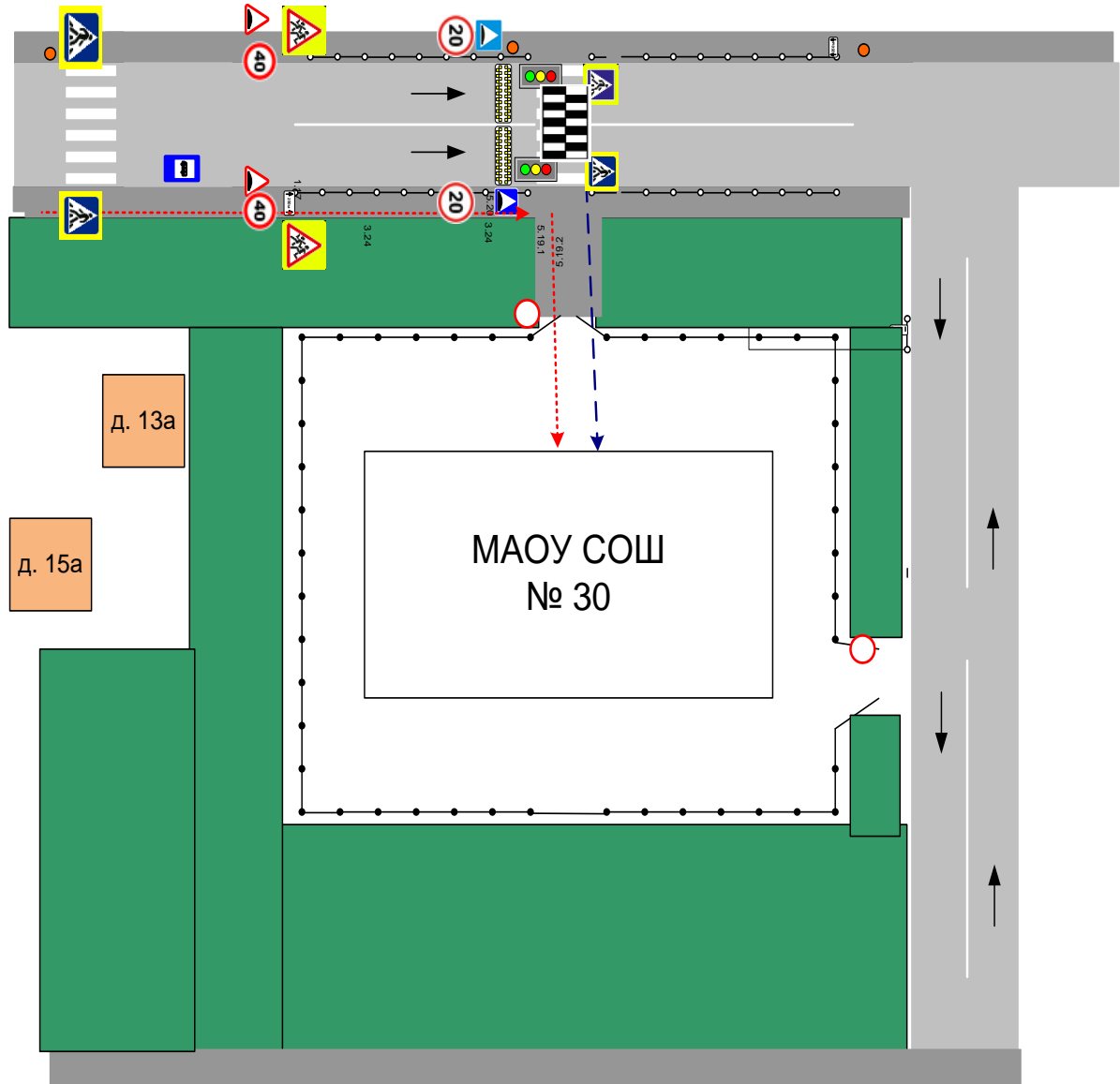
План-схема пути движения транспортных средств и детей (обучающихся, воспитанников) при проведении дорожных ремонтно-строительных работ вблизи образовательного учреждения

I. План-схемы образовательного учреждения

1. Район расположения образовательного учреждения, пути движения транспортных средств и детей (обучающихся, воспитанников)

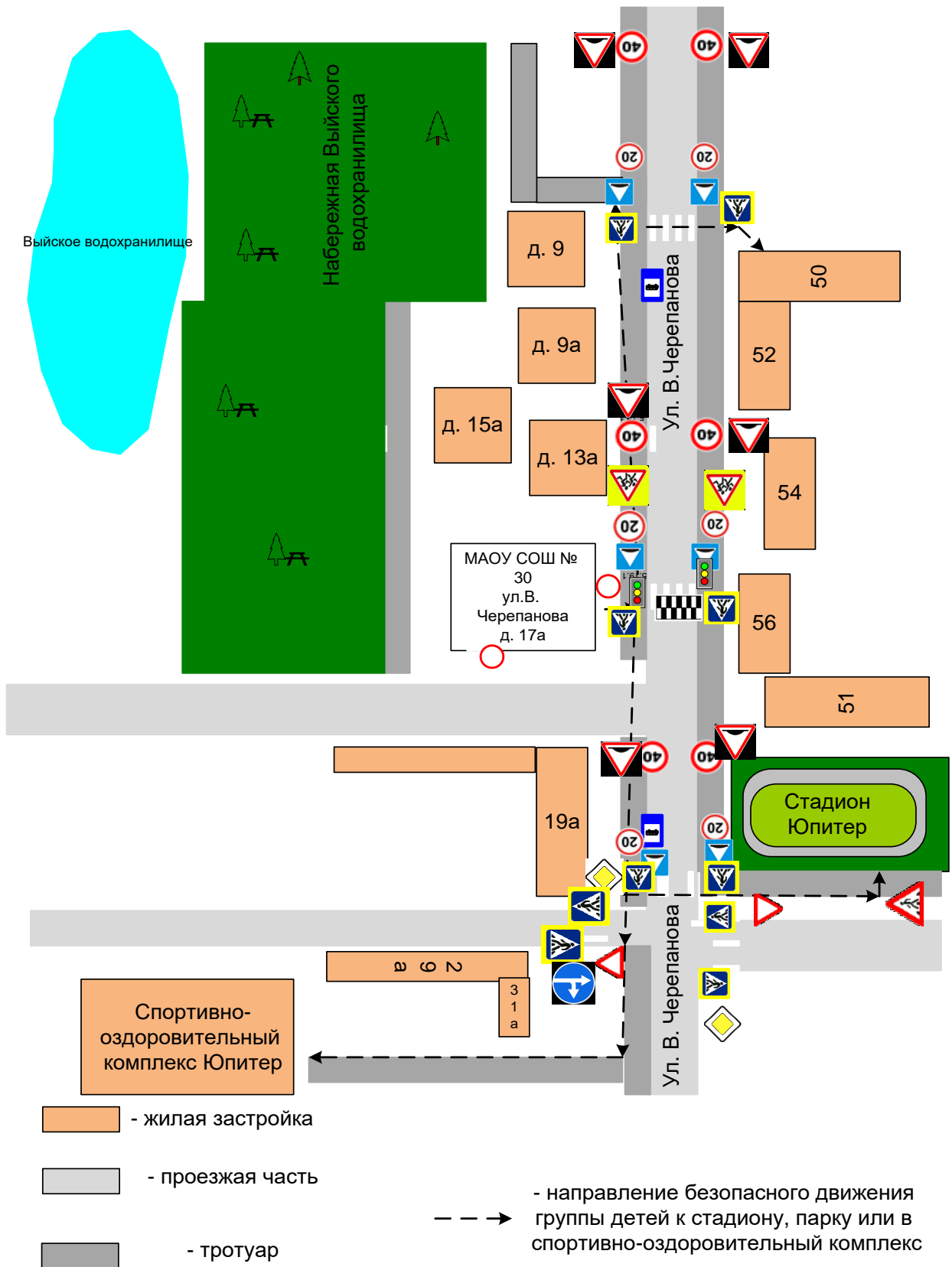


2. Схема организации дорожного движения в непосредственной близости от ОУ с размещением соответствующих технических средств организации дорожного движения, маршрутов движения детей и расположения парковочных мест

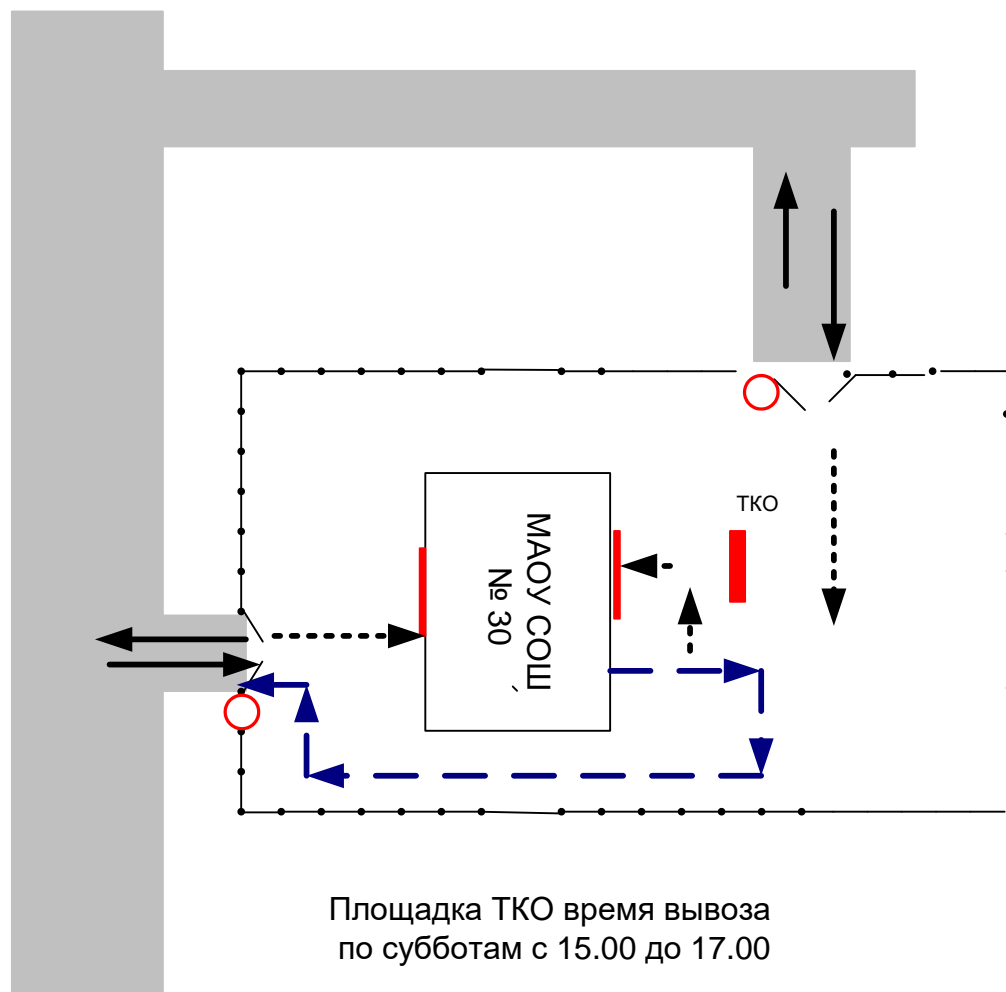


- — пешеходное ограждение
- — ограждение образовательного учреждения и стоянки транспортных средств
- ▨▨▨▨▨▨▨▨ — искусственная неровность
- — искусственное освещение
- — направление движения транспортного потока
- (red dashed) — направление движения детей от остановок маршрутных транспортных средств
- (blue dashed) — направление движения детей от остановок частных транспортных средств

3. Маршруты движения организованных групп детей от образовательного учреждения к стадиону, парку или спортивно-оздоровительному комплексу



4. Пути движения транспортных средств к местам разгрузки/погрузки и рекомендуемые безопасные пути передвижения детей по территории образовательного учреждения



- въезд/выезд грузовых транспортных средств
- движение грузовых транспортных средств по территории образовательного учреждения
- движение детей и подростков на территории образовательного учреждения
- место разгрузки/погрузки

II. Информация об обеспечении безопасности перевозок детей специальным транспортным средством (автобусом).

1. Общие сведения

Марка, модель ТС - ПАЗ 32053-70

Государственный регистрационный знак – М 555МХ 196

Год выпуска 2019 Количество мест в автобусе 22

Соответствие конструкции требованиям, предъявляемым к школьным автобусам цвет кузова – желтый; пассажирское сиденье для детей оборудовано ремнями безопасности,

1. Сведения о водителе(ях) автобуса(сов)

Фамилия, имя, отчество	Дата принятия на работу	Стаж вождения ТС категории D	Дата медицинского осмотра	Период проведения стажировки	Сроки повышение квалификации	Допущенные нарушения ПДД
Афанасьев Юрий Петрович	23.04.1958г	25	№003066149 от 24.08.2022		Удостоверение № 1486 от 07.11.2018	-

2. Организационно-техническое обеспечение

1) Лицо, ответственное, за обеспечение безопасности дорожного движения (ФИО): заместитель директора Кибалко А.В.

назначена приказом от 09.08.2019г. № 339, прошла аттестацию 17.04.2019г.; профессиональную переподготовку – «Организация перевозок и управление на транспорте» диплом № 001761 от 15.04.2019г.

2) Организация проведения предрейсового медицинского осмотра водителя:

осуществляет – ООО Объединение «Союз-НТ» на основании договора № 112 от 17.01.2023г. действительного до 31.12.2023г.

3) Организация проведения предрейсового технического осмотра транспортного средства:

осуществляет - ООО Объединение «Союз-НТ» на основании договора № 113 от 17.01.2023г. действительного до 31.12.2023г.

4) Дата очередного технического осмотра - сентябрь 2023г.

5) Место стоянки автобуса в нерабочее время – гараж школы.

меры, исключающие несанкционированное использование - установлены видекамеры для фиксации несанкционированного проникновения в помещение гаража.

3. Сведения о владельце автобуса

Юридический адрес владельца: 622022, Свердловская область, город Нижний Тагил, ул. Верхняя Черепанова, 17а

Фактический адрес владельца: 622022, Свердловская область, город Нижний Тагил, ул. Верхняя Черепанова, 17а

Телефон ответственного лица - 8(3435) 48-35-07.

(при отсутствии автобуса)

Сведения об организациях, осуществляющих перевозку детей специальным транспортным средством (автобусом)

Рекомендуемый список контактов организаций, осуществляющих перевозку детей специальным транспортным средством (автобусом).

(При перевозке детей специальным транспортным средством (автобусом) сторонней организацией заполняется карточка. Заполненная карточка хранится в разделе «Приложение»)

**Информационная карточка
перевозок детей специальным транспортным средством (автобусом)**

Общие сведения

Марка _____
Модель _____
Государственный регистрационный знак _____
Год выпуска _____ Количество мест в автобусе _____
Соответствие конструкции требованиям, предъявляемым к школьным автобусам _____

1. Сведения о владельце

Владелец _____
(наименование организации)

Юридический адрес владельца _____

Фактический адрес владельца _____

Телефон ответственного лица _____

2. Сведения о водителе автобуса

Фамилия, имя, отчество _____

Принят на работу _____

Стаж вождения категории D _____

3. Организационно-техническое обеспечение

Лицо, ответственное за обеспечение безопасности дорожного движения:

назначено _____,

прошло аттестацию _____.

Дата последнего технического осмотра _____

Директор (руководитель)
образовательного учреждения _____
(подпись) (Ф.И.О.)

Руководитель организации,
осуществляющей перевозку детей
специальным транспортом
(автобусом) _____
(подпись) (Ф.И.О.)

2.1 Маршрут движения автобуса до образовательного учреждения

Условные обозначения



2.4 Уступите дорогу



5.5 Дорога с односторонним движением



Светофорное регулирование



5.19.1 Пешеходный переход 5.19.2



5.6 Конец дороги с односторонним движением



Посадка и высадка детей



3.24 Ограничение максимальной скорости



4.1.4 Движение направо или налево



Двустороннее движение



3.20 Обгон запрещен



1.1 Железнодорожный переезд со шлагбаумом



3.27 Остановка запрещена



1.23 Дети



2.1 Главная дорога

← -- Движение автобуса



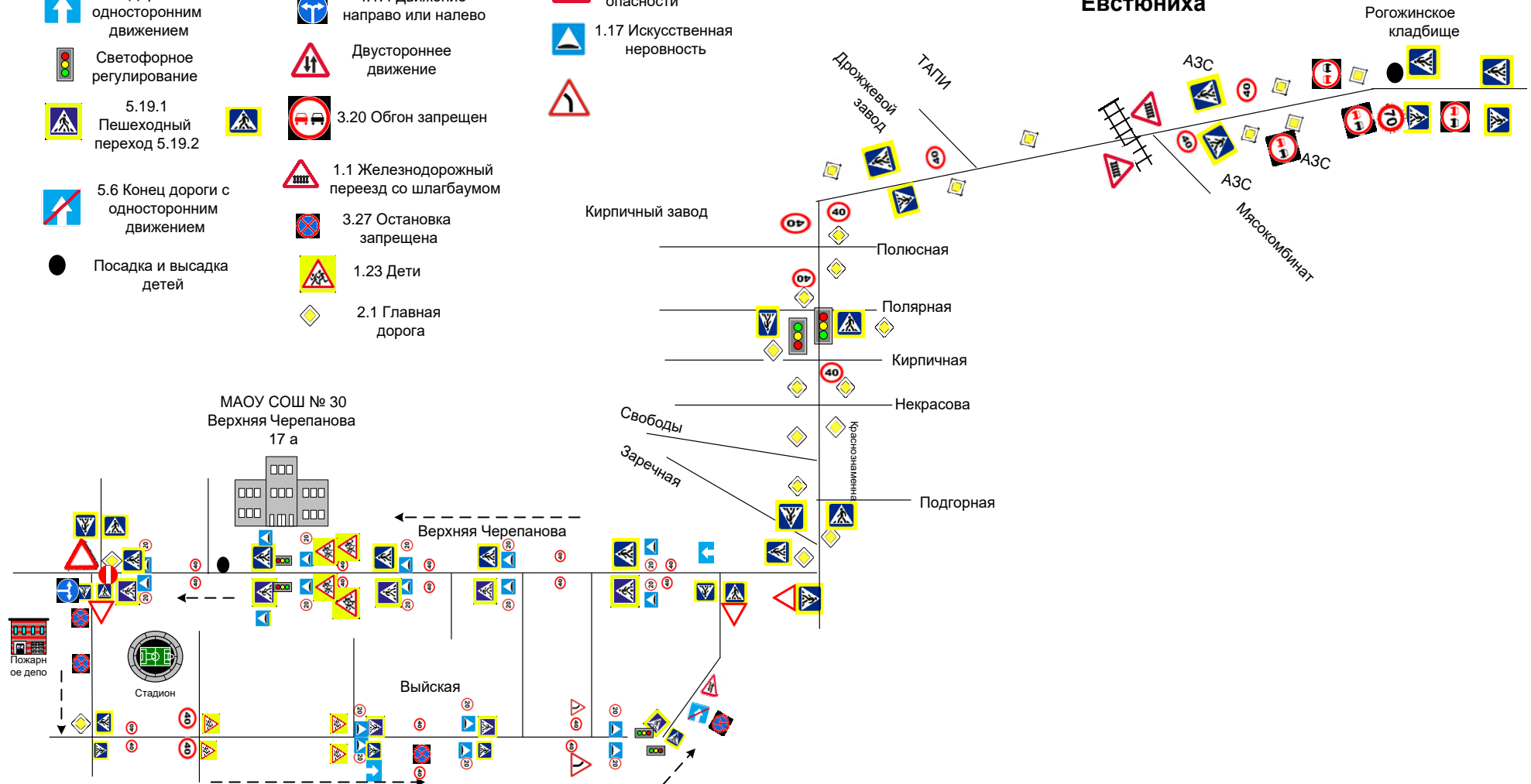
1.33 Прочие опасности

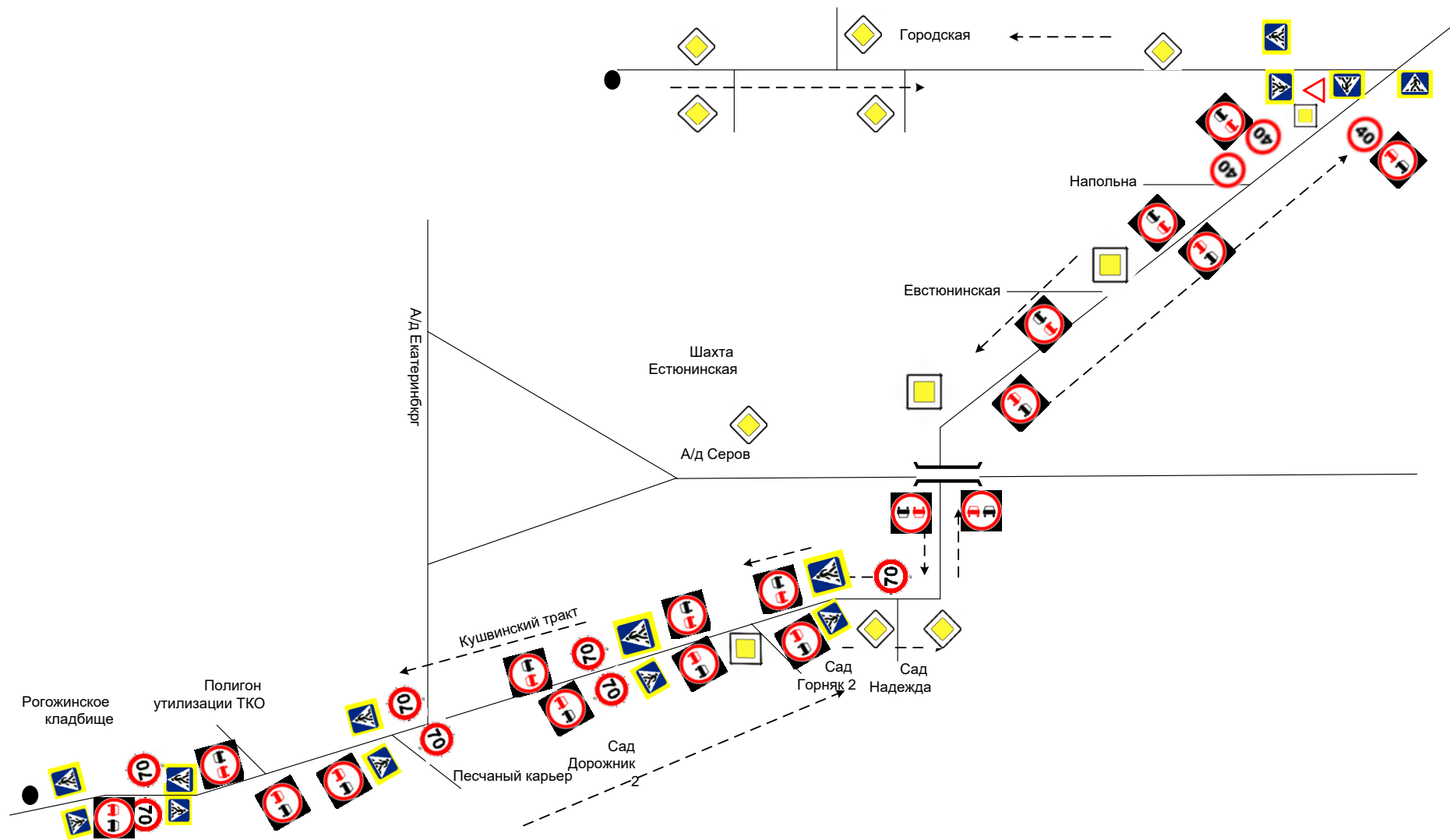


1.17 Искусственная неровность



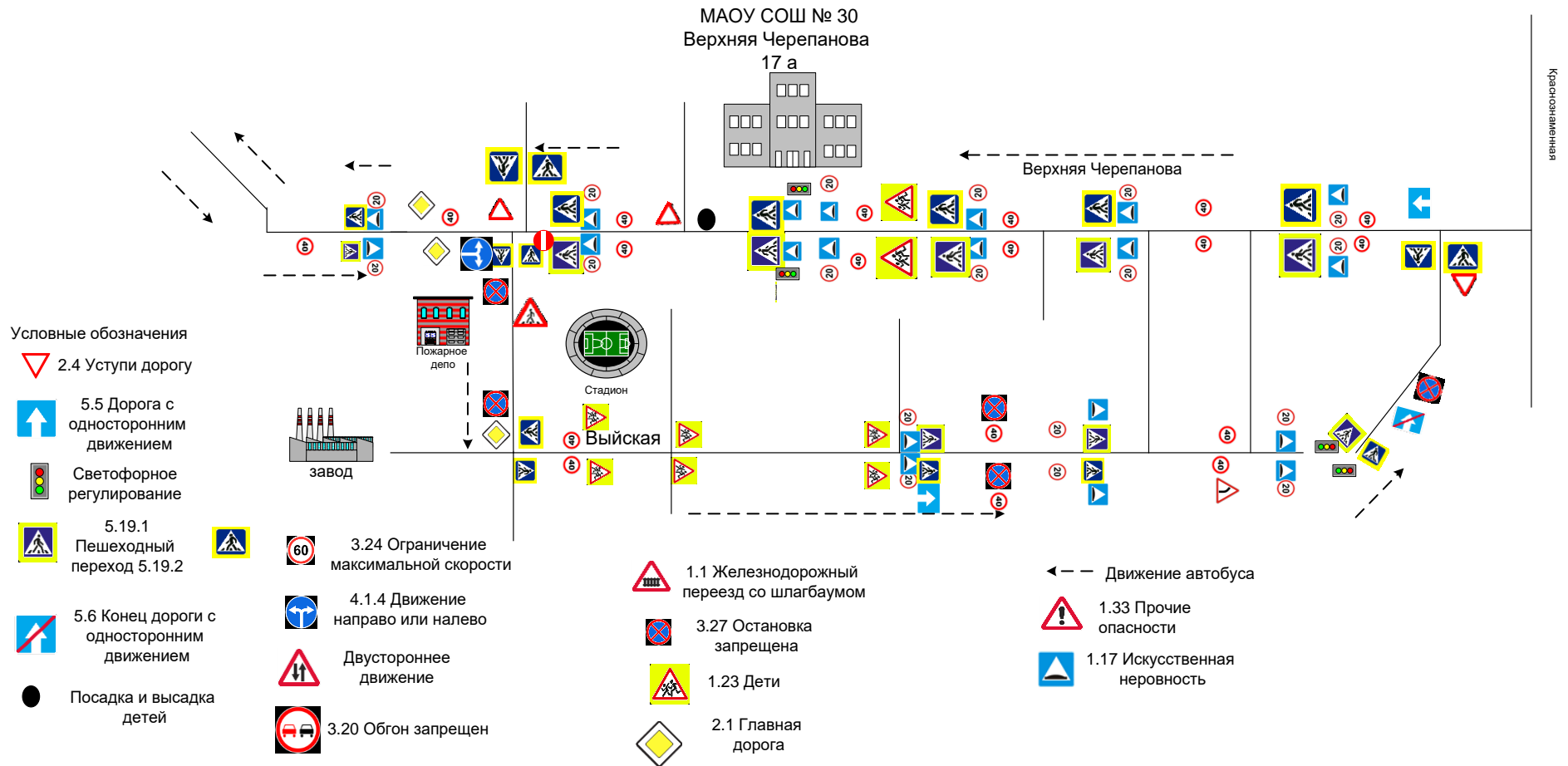
МАОУ СОШ № 30
(ул. Верхняя Черепанова, 17а)
– поселок Евстуниха

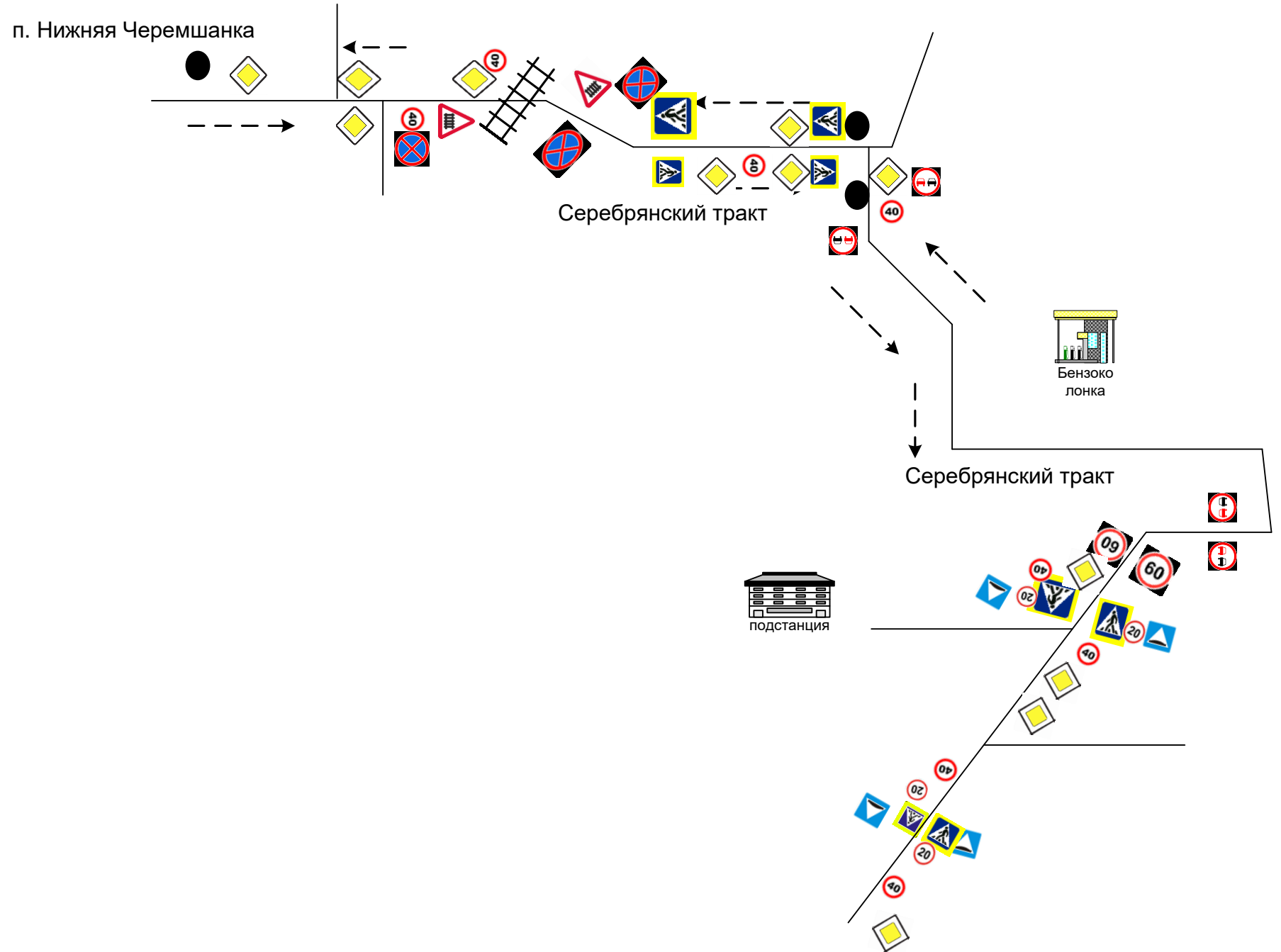




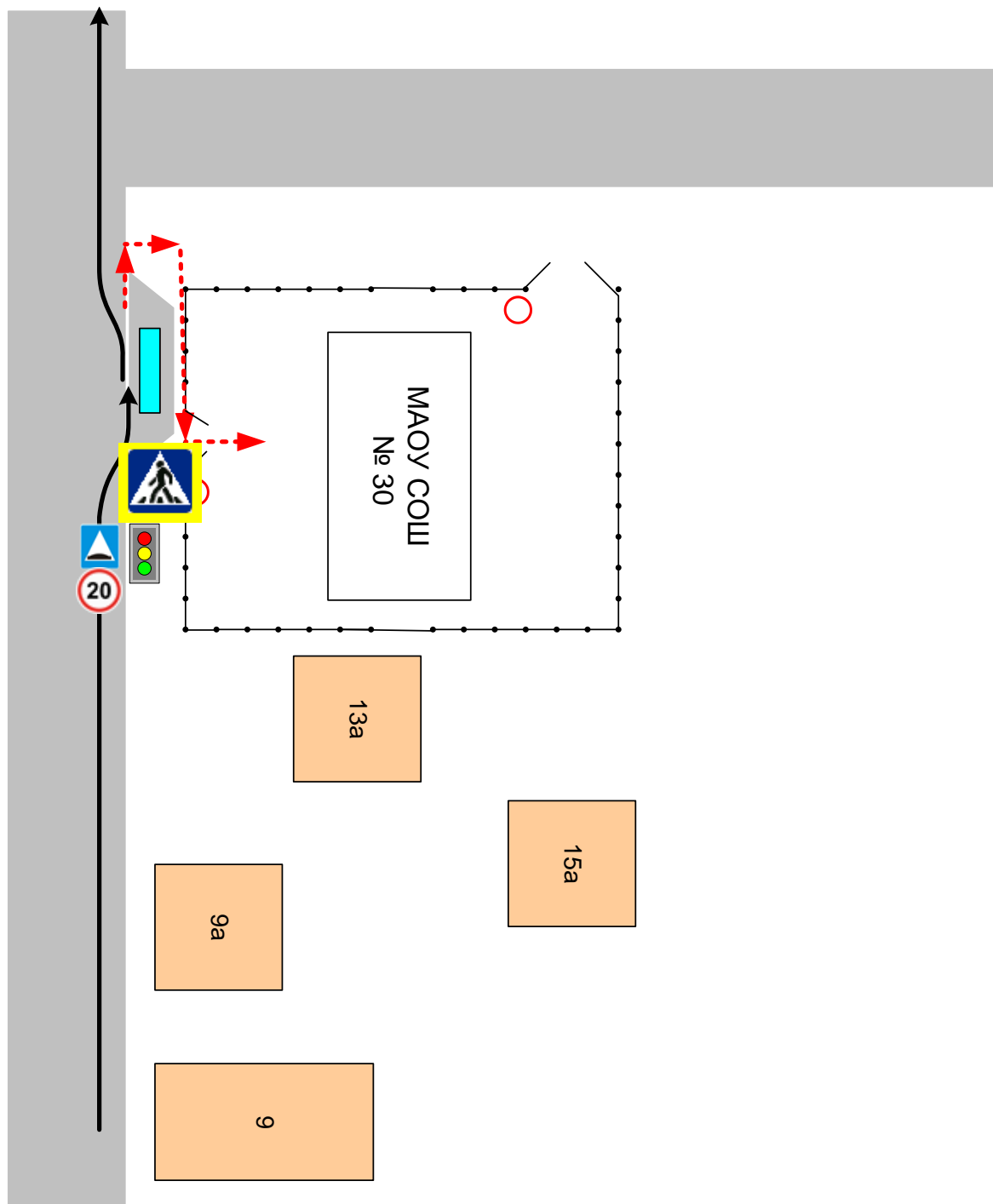
2.2 Маршрут движения автобуса до образовательного учреждения

МАОУ СОШ № 30
(ул. Верхняя Черепанова, 17а)
 – поселок
Нижняя Черемшанка





3. Безопасное расположение остановки автобуса у образовательного учреждения



- движение школьного автобуса



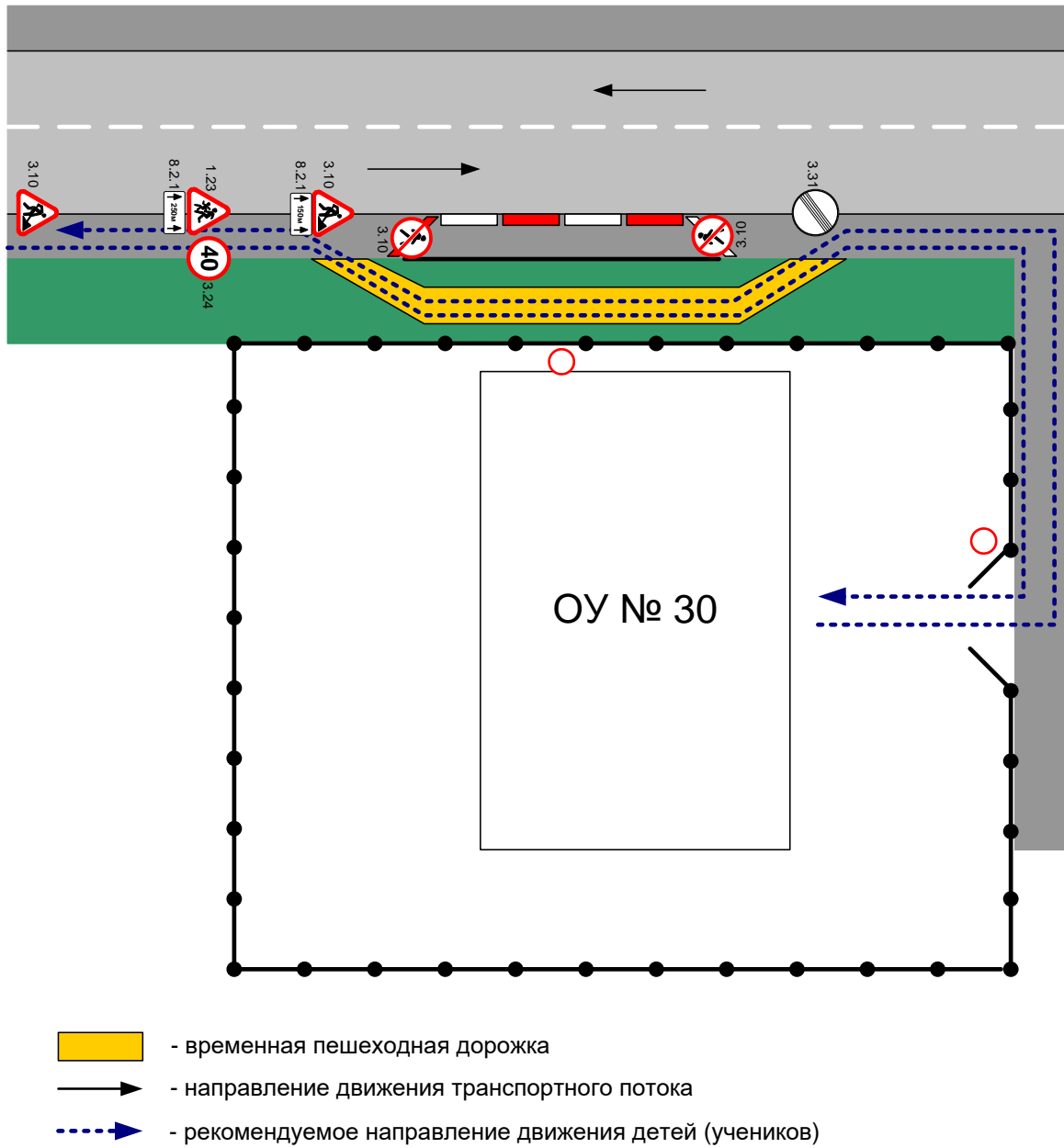
- движение детей и подростков к месту посадки/высадки



- место посадки/высадки детей и подростков

Приложение

План-схема пути движения транспортных средств и детей (обучающихся, воспитанников) при проведении дорожных ремонтно-строительных работ вблизи образовательного учреждения



**Рекомендации к составлению план-схемы пути движения транспортных средств
и детей (учеников)
при проведении дорожных ремонтно-строительных работ
вблизи образовательного учреждения**

На схеме указывается место производства дорожных ремонтно-строительных работ, его обустройство дорожными знаками и ограждениями, иными техническими средствами организации дорожного движения, а также безопасный маршрут движения детей (обучающихся, воспитанников) к образовательному учреждению с учетом изменения маршрута движения по тротуару.

На схеме обозначены:

- участок производства дорожных ремонтно-строительных работ;
- автомобильные дороги;
- тротуары;
- альтернативные пути (обходы места производства дорожных ремонтно-строительных работ пешеходами и объезды транспортными средствами);
- здание образовательного учреждения;
- ограждение территории образовательного учреждения (*при наличии*).